

**5. SINIF | 1. KURUMSAL DENEME SINAVI CEVAP ANAHTARI**

Soru No	SÖZEL BÖLÜM				SAYISAL BÖLÜM	
	TÜRKÇE	SOSYAL BİLGİLER	DİN KÜLTÜRÜ VE AHLAK BİLGİSİ	İNGİLİZCE	MATEMATİK	FEN BİLİMLERİ
1.	D	B	D	B	A	D
2.	B	C	C	C	C	B
3.	A	A	B	B	A	C
4.	D	C	D	D	B	C
5.	B	C	A	B	C	B
6.	B	D	B	D	D	D
7.	C	D	B	D	B	B
8.	D	C	C	B	C	D
9.	D	A	C	A	D	A
10.	D	B	D	D	B	C
11.	C				C	B
12.	B				A	C
13.	D				C	B
14.	A				A	A
15.	C				C	A
16.	A				C	C
17.	C				D	D
18.	C				D	D
19.	D				B	A
20.	C				B	B

# MOTİVASYON İÇİN OMAGE! SEVİYE-KOLAY

## TÜRKİYE GENELİ DENEME SINAVI

### “TÜRKÇE”

#### 5. SINIF 1. KURUMSAL DENEME ÇÖZÜMLERİ

##### (A Kitapçığı)

- Seçeneklerdeki altı çizili kelimeler tek tek incelendiğinde A seçeneğinde düşürmek kelimesi “yüksek bir yerden aşağı inmek, indirmek” anlamında kullanılmıştır ve gerçek anlamdadır. B seçeneğinde söylemek kelimesi “fikirlerini, düşüncelerini söz ile aktarmak” anlamında kullanılmıştır ve gerçek anlamlıdır. C seçeneğinde silmek kelimesi ise “üzerine bir bez sürterek tozlarını, kirlerini almak” anlamında kullanılmıştır ve gerçek anlamlıdır. Ancak D seçeneğinde süzmek kelimesi “bir sıvıyı, içindeki katı maddelerden ayırmak için bez veya delikli bir kaptan geçirmek” anlamındaki gerçek anlamın dışında kullanılmıştır. Kelimenin bu cümledeki anlamı “gözle inceleyerek dikkatle bakmak” şeklindedir. Bu yüzden **doğru cevap D** olacaktır.
- Sorunun seçenekleri incelendiğinde A seçeneğinde “en tuhaf”, C seçeneğinde “inanılmaz” ve D seçeneğinde “korkunç” kelimesi bu cümleleri öznel yapmaktadır. Ancak B seçeneğinde öznellik belirten herhangi bir kelime yoktur. Bu yüzden **doğru cevap B** olacaktır.
- Soruda verilen seçeneklerde A seçeneğindeki “biletlerin yanması” iptal olmak, kullanım süresini geçmek” anlamında kullanılmıştır. Diğer seçeneklerde yanmak ısı etkisiyle zarar görmek anlamında kullanılmıştır. Bu yüzden **doğru cevap A** olacaktır.
- Verilen metinden hareketle yeni koronavirüsün ilk olarak Çin’de görüldüğü, isminin Latince taç anlamına gelen kelimedenden yola çıkılarak verildiği, belirtilerinin yüksek ateş ve nefes darlığı olduğu bilgilerine ulaşılmaktadır. Ancak dünya üzerinde yayılma oranıyla ilgili herhangi bir bilgi verilmemiştir. Bu yüzden **doğru cevap D** olacaktır.

5. Verilen bilgiler doğrultusunda B seçeneğinde yazılan “Akdeniz mahallesi” söz grubunun doğru yazımı “Akdeniz Mahallesi” şeklinde olmalıdır. Bu yüzden **doğru cevap B** olmalıdır.
6. Virgülle ilgili verilen bilgilerle öğrencilerin cümleleri eşleştirildiğinde Murat isimli öğrencinin cevabı verilen bilgilere örnek oluşturmamaktadır. Çünkü Murat’ın cümlesinde virgül, yüklemden uzak düşen özneyi belirlemek için kullanılmıştır ve verilen bilgilerde bu kullanım yerine yer verilmemiştir. Bu yüzden **doğru cevap B** olacaktır.
7. Sorunun seçenekleri incelendiğinde C seçeneğindeki “oluruna bırakmak” deyim “bir işin yapılabilirdiği, olabildiği kadarıyla yetinmek, müdahale etmeden bekleyip sonucuna ne olursa olsun razı olmak” anlamında kullanılmıştır. Bu yüzden **doğru cevap C** olacaktır.
8. Verilen görsel ve seçenekler incelendiğinde D seçeneğindeki bilginin eksik olduğu görülmektedir. Çünkü araç sadece yol üzerindeki istasyonlarda değil; evlerde, ofislerde ve yol üzerindeki istasyonlarda şarj edilebilecektir. Bu yüzden **doğru cevap D** seçeneği olacaktır.
9. Metin ve seçenekler incelendiğinde metinde krizantem çiçeğinin ülkemizdeki yetiştirme alanı ile ilgili herhangi bir bilgi yoktur. Bu yüzden **doğru cevap D** olacaktır.
10. Seçeneklerde A seçeneğinde “henüz akşam olmamıştı.”, B seçeneğinde “öğleden önceki son mola”, C seçeneğinde ise “öğle güneşinin ışıkları” söz grupları ile bu metinlerdeki zaman unsuru belirtilmiştir. Ancak D seçeneğinde zaman unsuru belirten herhangi bir kullanım yoktur. Bu yüzden **doğru cevap D** olacaktır.
11. Verilen metinde Ümit’in aldığı kaktüste kırmızı çiçek bulunmamalıdır. Seçeneklere bakıldığında C seçeneğindeki bitkide kırmızı çiçek vardır. Bu yüzden **doğru cevap C** olacaktır.
12. Verilen bilgiye göre B seçeneğindeki fırtınanın hırçın olması kişileştirme sanatının bir örneğidir. Bu yüzden **doğru cevap B** seçeneği olacaktır.
13. Seçeneklerde altı çizili sözcüklerden D seçeneğinde bulunan “hazırlık” kelimesinin kökü “hazır” olmalıdır. Ancak bu seçenekte yanlış gösterilmiştir. Bu yüzden **doğru cevap D** olacaktır.
14. Metinde değişimin sevgiyle geleceği ve aynı zamanda bunun insanın kendisinde başlayacağı anlatılmaktadır. Bu yüzden **doğru cevap A** olacaktır.

15. Metinde Vahap Şanal'ın dünya çağında ülkemizi en iyi şekilde temsil edip gurur kaynağımız olduğu üzerinde durulmuştur. Bu yüzden **doğru cevap C** olacaktır.
16. B seçeneğinde neden-sonuç, C seçeneğinde amaç-sonuç ve D seçeneğinde neden-sonuç olmalıydı verilen anlamlar. Ancak A seçeneğinde verilen sebep-sonuç anlam özelliği doğru verilmiştir. Bu yüzden **doğru cevap A** olacaktır.
17. Verilen örnek ve grafik yardımıyla şifrenin 4 olarak belirlendiği bir dizilimde A harfinden sonra gelen 4. harf D olmaktadır ve bu dizilime göre "OMAGE" kelimesinin karşılığı "SPDİH" olarak çıkmaktadır. Bu yüzden **doğru cevap C** olacaktır.
18. A seçeneğinde "çiçek" kelimesi "çiçekçi", B seçeneğinde "kitap" kelimesi "kitaplık, D seçeneğinde "hurda" kelimesi "hurdacı" olmuştur. "gözlerini" kelimesinde herhangi bir yapım eki yoktur. Bu yüzden **doğru cevap C** olacaktır.
19. Verilen grafikteki bilgiler doğrultusunda en az soru çözülen gün pazartesidir. D seçeneğindeki bilgi yanlıştır. Bu yüzden **doğru cevap D** olacaktır.
20. Her iki metinde de bu ağaçların uzun ömürlü olduğu verilmiştir. Bu yüzden **doğru cevap C** olacaktır.

# MOTİVASYON İÇİN OMAGE! SEVİYE-KOLAY

## TÜRKİYE GENELİ DENEME SINAVI

### “SOSYAL BİLGİLER”

#### 5. SINIF 1. KURUMSAL DENEME ÇÖZÜMLERİ

##### (A Kitapçığı)

1. Sosyal Bilgiler dersinde doğal afetlerden korunma yöntemlerini öğreniriz. Doğal afetleri tanıyarak yaşanan afetlerde gereken önlemleri almamız, doğal afetlerden önce yapılması gerekenlerdir. Bu yüzden **doğru cevap B** olmalıdır.
2. Soruda metindeki olayın çok boyutluluğu değerlendirilmiştir. Film senaryosuna bakılarak “yaşanan olayın sonucundan birden çok kişi etkilenmiştir.” ve “Olayların birden çok nedeni ve sonucu bulunmaktadır.” maddelerine ulaşılır. II. madde ise olayın herkesi aynı şekilde etkilediğidir. Olayın sonucundan herkes farklı şekilde etkilenmiştir. Bu yüzden **doğru cevap C** olmalıdır.
3. Olayın kahramanı “Farklı gruplarda farklı roller üstlenmiştir.” ve Üstlendiği sorumlulukları yerine getirmeye çalışmıştır. Ancak aldığı rollerin tamamı mesleğine uygun olmamıştır ve yer aldığı gruplardaki haklarından söz etmemiştir. III ve IV. maddelere ulaşamaz. Soruda ise ulaşılabilir olanı sormaktadır. Bu yüzden **doğru cevap A** olacaktır.
4. Görselde HES kodu kullanımının toplu ulaşımda, konaklamalarda, şehirlerarası seyahatlerde, iş yerlerinde ve kamusal alanlarda kullanıldığından bahsediliyor. Cevaplarda olan “HES kodu ile sadece ulaşımda oluşabilecek salgınların önüne geçilmeye çalışılmıştır.” ifadesine ulaşamaz. Bu yüzden **doğru cevap C** olacaktır.
5. Görselde çocukların haklarından mahrum edildi ile ilgili bilgiler verilmiş. Ancak UNICEF, çocuk hakları ihlalleri ile ilgili çalışmalarını sürdürmektedir.” ile ilgili bir ifade yoktur. Bu yüzden **doğru cevap C** olmalıdır.

6. Verilen öncülde Asurların yapmış olduđu faaliyetlere bakılarak tarımla ilgili bir alanda uğraştıklarına ulaşılamaz. Soruda ise ulaşılabilenleri sormaktadır. Bu yüzden **dođru cevap D** olacaktır.
7. Soruda Tarihi Miras olan eserleri sormaktadır. Geçmişteki uygarlıklardan kalma kalıntı ve eserler olan tarihi miraslara peri bacaları girmez. Çünkü peri bacaları dođal oluşumların sonucudur. ( Volkanik kökenli ve akarsuların aşındırması sonucu oluşmuş dođal güzelliştir) . Bu yüzden **dođru cevap D** olacaktır.
8. Verilen metinde Friglerin komşularının kimler olduđuna dair bir bilgiye ulaşılamaz. Bu yüzden **dođru cevap C** seçeneđi olacaktır.
9. Bayramlarımız ile ilgili bilgilerden Türk kültüründe sadece dini bayramların kutlandıđına dair bir bilgi yoktur. Soruda da ulaşılamaz olanı soruyor. Bu yüzden **dođru cevap A** olacaktır.
10. Ebru sanatı ile ilgili verilen metinden Yapılışında çeşitli dođal malzemeler kullanıldıđına ve ebru sanatının günümüzde de yaşatıldıđına ulaşılabılır. Soruda da ulaşılabılır olanları soruyor. Bu yüzden **dođru cevap B** olacaktır.

# MOTİVASYON İÇİN OMAGE! SEVİYE-KOLAY

## TÜRKİYE GENELİ DENEME SINAVI

### “DİN KÜLTÜRÜ”

#### 5. SINIF 1. KURUMSAL DENEME ÇÖZÜMLERİ

##### (A Kitapçığı)

1. Soruda bir röportaj verilmiş ve öğrencilerden evrendeki mükemmel düzen ile Allah'ın (c.c.) varlığı ve birliği arasında seçeneklerdeki ayetlerle ilişki kurması istenmiştir. D seçeneği evrendeki düzen ve sistem ile ilgili iken diğerleri farklı konulara vurgu yapmaktadır. Bu yüzden **doğru cevap D** olacaktır.
2. Soruda Ali öğretmenin tahtaya çizdiği tablodaki cümlelerin doğru ya da yanlış olarak değerlendirilmesi istenmiş, sıralamanın hangi seçenekte doğru olarak yer aldığı sorulmuştur. Birinci cümle dışındaki ifadeler doğrudur. Y, D, D, D sıralaması C seçeneğinde yer almaktadır. Bu yüzden **doğru cevap C** olacaktır.
3. Soruda bir ayet verilmiş ve bu ayette Allah'ın (c.c.) insanlara olan merhameti ilgili çıkarım yapılması istenmiştir. B seçeneğinde bu konu ile ilgili bir bilgi yer alırken diğer seçeneklerde farklı konular yer almıştır. Bu yüzden **doğru cevap B** olacaktır.
4. Soruda bir anı verilmiş ve bu anıda Allah'ın (c.c.) her şeyi gördüğü ve bildiği vurgulanmıştır. Verilen seçeneklerden bu konu ile ilgili olan seçenek D seçeneğidir. Bu yüzden **doğru cevap D** olacaktır.
5. Metinde yer alan Elif'in yaptığı davranışın ve pişmanlığının ana nedeninin ne olduğu sorulmaktadır. “Allah'ın (c.c.) var olduğu her şeyi gördüğü ve bildiğini” düşünerek pişman olan Elif, bu sebeple defteri iade etmiştir. Doğru seçenek A seçeneğinde yer almaktadır. Bu yüzden **doğru cevap A** olacaktır.
6. Açıklamada “Dua”nın tanımı verilmiş, eklenen sure ile Allah'ın (c.c.) dua emrine değinilmiştir. B seçeneğinde yer alan “Dua etmek istekleri Allah'a (c.c.) açıkça ya da gizlice iletme” yargısı doğru cevaptır. Bu yüzden **doğru cevap B** olacaktır.
7. Soruda Ramazan ayının önemi ile ilgili bir metin verilmiş ve numaralandırılmış cümlelerden hangilerinin Ramazan ayı ile ilgili olduğu istenmiştir. Kur'an'ın indirilmesi

ve oru tutulması bu ay ile ilgili iken kurban ve mevlid kandili bu aya zg bir ibadet deęildir. Bu yzden **doęru cevap B** olacaktır.

8. Aıklamadan verilen ncllerden hangisi ya da hangilerine ulařılacaęı sorulan soruda, ulařılabilecek yargılar I, III ve IV numaralı bilgiler doęru iken II numarada verilen "Bu ayda hatimlerin yapıldıęı" yukarıdaki aıklamadan ıkarılamaz. Bu yzden **doęru cevap C** olacaktır.
9. Soruda bir Hz. İbrahim (a.s.) ile ilgili bir metin verilmiř ve verilenlerden babası ve halkı ile ilgili ıkarım yapılması istenmiřtir. C seeneęinde yer alan Hz. İbrahim'in (a.s.) babası ve halkının putlara tapmayı yanlış grmesi verilen metinden ıkarılamaz. Bu yzden **doęru cevap C** olacaktır.
10. Soruda İhlas Suresinin nemi ile ilgili bir metin verilmiř ve İhlas suresinin neden nemli olduęu ile ilgili bir ıkarımda bulunması istenmiřtir. D seeneęinde yer alan Allah'ın (c.c.) bir ve tek olmasına vurgu yapması yani tevhid inancına vurgu yapması en nemli nedenidir. Bu yzden **doęru cevap D** olacaktır.



# MOTİVASYON İÇİN OMAGE! SEVİYE-KOLAY

## TÜRKİYE GENELİ DENEME SINAVI

### 5.sınıf Omage Kurumsal Deneme İngilizce Çözümleri

1. Soru kökünde Mark'ın pazartesi günü programı soruluyor. Mark, ilk iki derste problem çözdüklerini, sonraki derste resim çizdiklerini ve son derste ise voleybol oynadıklarını söylüyor. Buna göre cevap; matematik, matematik, resim ve beden eğitimi dersini içeren B şıkkındaki programdır.

**Cevap: B**

2. Soru kökünde kimin eczaneyi tanımladığı soruluyor. Dove fırını, Emma kuaför/berberi, Rose ise sinemayı tarif ediyor. Kate ise ilaç alınan yeri tarif ediyor.

**Cevap: C**

3. Soru kökünde hangisinin Tom'un verdiği cevaplardan biri olmadığını soruyor. Sam ise Tom'a, nereli olduğunu, kaç dil konuştuğunu ve en çok hangi dersi sevdiğini soruyor. Ancak B şıkkında Tom, yaşını söylüyor.

**Cevap: B**

4. Soru kökünde, paragrafta Jane ile ilgili verilmeyen bilgi soruluyor. Jane, yaşı, günlük programı ve yemek saatleri ile ilgili bilgi veriyor. Ancak en sevdiği dersle ilgili bir bilgi bulunmuyor.

**Cevap: D**

5. Soru kökünde bilim laboratuvarının yerini tarif eden cevap soruluyor. B şıkkında, koridor boyunca düz gidince müzik sınıfının karşısında kalan sınıf, bilim laboratuvarı tarif ediliyor.

**Cevap: B**

6. Soru kökünde hangi oyunun tarif edildiği soruluyor. Verilen metinde ise "Yere sekiz bölüm çiz ve 1'den sekize kadar numaralandır. Bir kareden diğerine taş at ve tek ayakla sekerek git. Bu şekilde sekizinci bölüme kadar devam et." Bilgisi yer alıyor. Buradan oyunun satranç olduğunu anlıyoruz.

**Cevap: D**

7. Soru kökünde Maria'nın doktora gidebilmesi için kimin doğru yolu tarif ettiği soruluyor. Lily, Yol boyunca ilerleyip ikinci soldan dönünce berberin karşısında kalan hastaneyi tarif ediyor.

**Cevap: D**

8. Soru kökünde, verilen fotoğraflara göre Emily'nin günlük rutinine uymayan cümle soruluyor. B şıkkında Emily'nin yediye çeyrek kala kahvaltı yaptığı söyleniyor. Ancak Emily, yedi kırk beşte kahvaltı yapıyor.

**Cevap: B**

9. Soru kökünde tabloya göre doğru olan cümle soruluyor. A şıkında en popüler sporun futbol olduğu belirtiliyor. Tabloya göre de en yüksek oranın futbolda olduğunu görüyoruz.

**Cevap: A**

10. Soru kökünde, verilen parçaya göre hangi sorunun cevabının olmadığı soruluyor. D şıkında günlük kaç dersinin olduğu soruluyor ve parçada bu sorunun cevabı bulunmuyor.

**Cevap: D**

## 5. Sınıf Matematik

### Gözümler:

1) "Otuz milyon dörtyüz yetmiş bin yedi yüz beş" sayısının rakamla yazılışı 30 470 705'tir.

Bu sayı;

$$3 \times 10.000.000$$

$$4 \times 100.000$$

$$7 \times 10.000$$

$$7 \times 100$$

$$5 \times 1 \text{ setlinde gözümleir.}$$

Turuncu kartın değeri 1000 olduğundan bu sayı oluşturulurken turuncu kart kullanılmaz.

Cevap: A

2) 81A sınıfı boy ortalaması;

$$\begin{array}{r} 2280 \overline{)15} \\ -15 \phantom{00} \\ \hline 78 \\ -75 \\ \hline 30 \\ -30 \\ \hline 00 \end{array} \quad \left| \begin{array}{l} 15 \\ 152 \text{ cm'dir.} \end{array} \right.$$

81B sınıfı boy ortalaması;

$$\begin{array}{r} 2700 \overline{)18} \\ -18 \phantom{00} \\ \hline 90 \\ -90 \\ \hline 00 \end{array} \quad \left| \begin{array}{l} 18 \\ 150 \text{ cm'dir.} \end{array} \right.$$

81C sınıfı boy ortalaması

$$\begin{array}{r} 2464 \overline{)16} \\ -16 \phantom{00} \\ \hline 86 \\ -80 \\ \hline 64 \\ -64 \\ \hline 00 \end{array} \quad \left| \begin{array}{l} 16 \\ 154 \text{ cm'dir.} \end{array} \right.$$

81D sınıfı boy ortalaması;

$$\begin{array}{r} 2869 \overline{)19} \\ -19 \phantom{00} \\ \hline 96 \\ -95 \\ \hline 19 \\ -19 \\ \hline 00 \end{array} \quad \left| \begin{array}{l} 19 \\ 151 \text{ cm'dir.} \end{array} \right.$$

Boy ortalaması en büyük olan sınıf 81C sınıfıdır.

Cevap: C

3) 1. Durumda Ahmet Ali'den ağır olduğu için Ahmet'in ağırlığı 32 kg'dan fazla, 2. durumda Ahmet Mehmet'ten hafif olduğu için Ahmet'in ağırlığı 33 kg'dan az olacaktır.

O halde Ahmet'in ağırlığı

$$\frac{32}{1} \text{ kg ile } \frac{33}{1} \text{ kg arasında'dır.}$$

(3 ile genişleterek)

$$\frac{96}{3} \text{ ile } \frac{99}{3} \text{ arasında olacaktır.}$$

Cevap: A

4) Örneğin ilk 6 adımı;

02:00 04:45 06:30 08:45 11:00 13:15

-tir. Örneği 2sa 15dk artarak  
6 Adım  
şekilde oluşturulmuştur.

Aynı 6. Adımdaki saatte yolculuğu  
bitirdiğine göre;

Cevap: B

5) A motorasında; B motorasında;

$$\begin{array}{r} 250 \\ \times 17 \\ \hline 1750 \\ +250 \\ \hline 4250 \text{ cm} \end{array}$$

$$\begin{array}{r} 280 \\ \times 14 \\ \hline 1120 \\ +280 \\ \hline 3920 \text{ cm} \end{array}$$

ip vardır.

$$4250 - 3920 = 0330 \text{ cm}$$

Cevap: C

6) Dağıtma işleminde 1. sıradaki  
öğrenci 20. sıradaki öğrenciden  
1 adet fazla seter almıştır.

Toplamı 21 ise

1. sıradaki = 11 seter

20. sıradaki = 10 seter almıştır.

ilk 16 kişi 11'er seter aldı-  
ğında  $16 \times 11 = 176$  seter

Son 4 kişi 10'er seter aldığından  
 $4 \times 10 = 40$  seter almıştır.

$$176 + 40 = 216 \text{ toplam dağıtıl-  
an seter sayısı}$$

Cevap: D

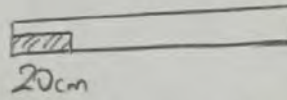
7) B seçeneğinde verilen;

$$\begin{array}{|c|c|} \hline 6 & 3 \\ \hline 1 & 1 \\ \hline \end{array} \rightarrow 6+3=9$$
$$\begin{array}{|c|c|} \hline 1 & 1 \\ \hline \end{array} \rightarrow 1+1=2$$

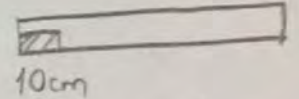
$$9^2 = 81 \text{ olduğundan}$$

Cevap: B

8)  $1 \text{ m} = 100 \text{ cm}$  dir.

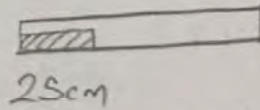


20cm



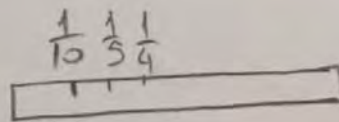
10cm

$$\frac{20}{100} = \frac{1}{5} \text{ (Mavi)} \quad \frac{10}{100} = \frac{1}{10} \text{ (Turuncu)}$$



25cm

$$\frac{25}{100} = \frac{1}{4} \text{ (Yedi)}$$



Küçükten-büyükçe  
Sıralandı

Cevap: C

$$9) \begin{array}{r} 879 \\ + 638 \\ \hline 1517 \end{array} \quad \begin{array}{r} 1517 \\ - 345 \\ \hline 1172 \text{ adım} \end{array}$$

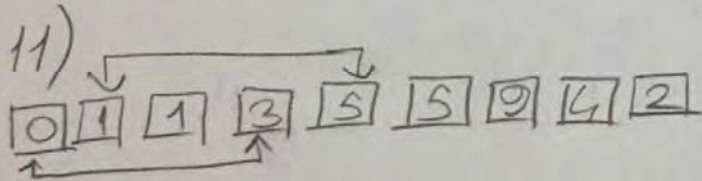
Cevap: D

10) 744 en yakın yüzölçüme 700  
171 en yakın yüzölçüme 200  
sekinde yuvarlanır.

$$700 \times 200 = 140000 \text{ cm}$$

$$140000 \text{ cm} = 1400 \text{ m dir.}$$

Cevap: B



0 ile 3

1 ile 5 yer değiştirir ise

351015942 sayısı elde edilir.

Cevap: C

12) Örüntüde renkler

Kırmızı - Mar - Mavi şeklinde ilerliyor. 9. adımda Mavi kapıt olmalıdır.

Seviller ise Daire - Üçgen  
○ - Δ

şeklinde dir.

Cevap: A

13) 1 kg ⇒ 1655 Kuruş  
2 desi

3 kg ⇒ 2470 Kuruş  
3 desi

5 kg ⇒ 1710 Kuruş  
1 desi

$$1655 + 2470 + 1710 = 5835 \text{ Krd}$$

$$100t = 10000 \text{ Krd (Verilen para)}$$

$$10000 - 5835 = 4165 \text{ Krd kalır.}$$

$$\frac{4165}{1000} = 4 \text{ adet pıncık alınabilir.}$$

Cevap: C

14) Sekil-2'de verilen modelde

$3\frac{3}{5}$  modellenmiştir.

$$3\frac{3}{5} = \frac{18}{5} \text{ tir.}$$

Cevap: A

15) 1579	En Yakin Yüselüpe	→	1600
1314		→	1300
982		→	1000
1138		→	1100
			5000 km

78	En Yakin Onluya	→	80
64		→	60
54		→	50
60		→	60
			250 Litre

$$5000 : 250 = 20 \text{ km (1 litre yakıtla gidilen yol)}$$

Cevap: C

16)  $100 \overline{) 6}$  Son baktta  $16 \div 6 = 2$  bilye olur.  
 $\frac{40}{36}$  Son bakttaki 20 bilye çıkarılırsa  $100 - 20 = 80$  bilye kalır.  
 $\frac{4}{4}$  kalan

$80 \overline{) 6}$  Son baktta,  $13 \div 6 = 2$  bilye olur.  
 $\frac{20}{18}$  Son baktta 15 bilye çıkarılırsa  $80 - 15 = 65$  bilye kalır.  
 $\frac{2}{2}$  kalan

$65 \overline{) 6}$  Son baktta  $10 \div 6 = 1$  bilye olur.  
 $\frac{05}{5}$  Son baktta 15 bilye çıkarılırsa  $65 - 15 = 50$  bilye kalır.

$50 \overline{) 6}$  Son baktta  $8 \div 6 = 1$  bilye olur.  
 $\frac{48}{2}$  Son baktta 1 bilye çıkarılırsa  $50 - 1 = 49$  bilye kalır.

$40 \overline{) 6}$  Son baktta  $6 \div 6 = 1$  bilye olur. Son baktta bilye çıkarılırsa  $40 - 1 = 39$  bilye kalır.

$30 \overline{) 6}$  Bilye artmadı. O halde her baktta 5 bilye kalır.  
 $\frac{30}{5}$

Cevap: C

17) A →  $74 \times 46 = 3404 \text{ m}^2$   
B →  $85 \times 32 = 2720 \text{ m}^2$   
C →  $79 \times 41 = 3239 \text{ m}^2$   
D →  $71 \times 53 = 3763 \text{ m}^2$   
En fazla etim D bahçesine ekilir.

Cevap: D

18) Kamyon ile Kamyonet'in  
ağırlıkları toplarsa

$$\begin{array}{r} 7329 \\ + 6578 \\ \hline 13907 \text{ kg olur.} \end{array}$$

Doğrusıyla Cevap D'dir.

---

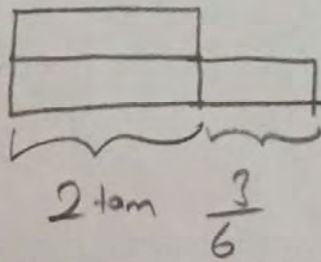
19) B seçeneğinde  $4^3 = 64$   
olmalıdır.

Cevap: B

---

$$20) \frac{15}{6} \Rightarrow \frac{15 \cancel{6}}{12 \cancel{2}} \Rightarrow 2 \frac{3}{6} \text{ dir.}$$

0 halde



Cevap: B

# MOTİVASYON İÇİN OMAGE! SEVİYE- KOLAY

## TÜRKİYE GENELİ DENEME SINAVI

### “FEN BİLİMLERİ”

#### 5. SINIF 1. KURUMSAL DENEME ÇÖZÜMLERİ

(A Kitapçığı)

1. Verilen metin incelendiğinde; ilk paragrafta I. ve III. öncülü veren ifadelerin ,ikinci paragrafta ise II. öncülü veren ifadenin bulunduğu görülmektedir. Dolayısıyla üç öncülde doğrudur.

Doğru cevap D seçeneğidir.

2. Yarasalar vücutları kıllarla kaplı, yavru bakımı görülen ve omurgaya sahip bir canlıdır .Memeliler sınıfında yer alan bir canlı olduğu için B şıkkı yanlıştır.

Doğru cevap B seçeneğidir.

3.Verilen görsele göre ; Güneş'in katmanlarını sırsıyla dıştan içe doğru sıralarsak,

1.Taç küre-2.Renk küre-3.Işık küre-4.Çekirdek şeklinde olacaktır.

Doğru cevap C seçeneğidir.

4.Verilen görseller doğru olmasına rağmen Zeynep gözle görülür olan şekle göre yorum yapmıştır.Bu nedenle melek çıplak gözle yakın büyüklükte görünmesinin nedenini güneşin çok uzakta olduğu dünyanın ise yakın olduğunu söylemesi gerekir.

Doğru cevap C seçeneğidir.

5.Büyüklik sıralaması Güneş>Dünya>Ay şeklindedir.

I.Oğuz modellerde elma ve fıncığın yerini değiştirirse modelleme doğru olur.

II.Verilen büyüklik sıralamasına göre kaan tüm modellemeyi doğru yapmıştır.

III.Pinpon topu cevizden büyük olduğu için hatalı olur.

Doğru cevap B seçeneğidir.



**6. Dünya'dan bakıldığında Ay'ın hep aynı yüzünü görmemizin sebebi,Ay'ın kendi eksenini etrafında dönme süresi ile Dünya etrafında dolanma süresinin eşit olmasıdır.**

**Doğru cevap D seçeneğidir.**

**7. Ay , ince bir atmosfere sahiptir.Bu sebeple Ay'da gece gündüz sıcaklık farkı fazladır.Aynı sebepten dolayı Ay'da meteorolojik olaylar gözlenmez.I. ve II. Öncül doğrudur.**

Ay'ın kendi etrafında dönme ve Dünya etrafında dolanma sürelerinin eşit olması Dünya'dan bakıldığında Ay'ın hep aynı yüzünün görülmesine sebep olur.Bu yüzden III. Öncül yanlıştır.

**Doğru cevap B seçeneğidir.**

**8. Ay çok ince bir atmosfere sahip olduğu için ;**

Radyasyon dan korunmak canlı yaşamı için önemlidir.

İstenilen şartlarda canlı için uygun havanın ayarlanması sağlanabilir

Bitkilerin özel fanuslarda yetiştirilmesi insanların ihtiyacı olan besine sahip olmalarını sağlar.

Üç öncülde doğrudur.

**Doğru cevap D seçeneğidir.**

**9. Ay'ın genel özellikleri;**

Kendi eksenini etrafında dönüşünü 27 gün 8 saatte tamamlar.

Yüzeyinin büyük bölümü tozla kaplıdır.

Güneş etrafındaki dolanımını 365 gün 6 saatte tamamlar.

İnce bir atmosfer tabakası vardır.

Yapay ışık kaynağıdır.Güneş'ten aldığı ışığı bize yansıtır.

Yüzeyinde meteorolojik olaylar gözlenmez.

Gece ve gündüz arasındaki sıcaklık farkı çok fazladır.

Olduğundan, a-c-f-g ifadeleri doğru

b-d-e ifadeleri yanlıştır.

**Doğru cevap A seçeneğidir.**

**10. Görselde.Ay'ın son dördün evresi verilmiştir.Ay'ın son dördün evresinde gözükmeye için konumu C seçeneğinde olduğu gibi olmalıdır.**

**Doğru cevap C seçeneğidir.**

11. I.Şekilde görüldüğü gibi Ay ın rakamlarla gösterilen evreleri ana evre diğerleri ise ara evre olmak üzere 8 evre bulunur.

II. Her iki evrede şişkin ay olarak isimlendirilir

III. Her ana evre arası yaklaşık 1 hafta sürmektedir 1.evre yeni ay 2.evre ise ilk dördün evresidir bu nedenle 2 hafta değil 1 hafta sürmektedir.

**Doğru cevap B seçeneğidir.**

12. Nazlının gördüğü evre dolunay evresidir ve dolunay evresinden sonra iki hafta içerisinde son dördün ve yeni ay evreleri görülür.seçeneklerde yeni ay olmadığına göre son dördün olan seçeneği seçmelidir.

**Doğru cevap C seçeneğidir.**

13. Dünya, Güneş ve Ay Şekilde de görüldüğü gibi kendi eksenleri etrafında dönmektedir. Her üç gök cisimide şekil olarak birbirine benzemektedir. Ay ve dünya aynı yönde dolanma hareketi yapmaktadır. Güneş yalnızca dönme hareketi yapar.

**Doğru cevap B seçeneğidir.**

14. I. Tablodada görüldüğü gibi Güneş yalnızca kendi etrafında dönmektedir.

II. Ay dünyanın uydusudur ve beraber döndükleri için dolanma süreleri eşittir.

III. Tabloya bakılarak bu sonuca ulaşılamaz.

**Doğru cevap A seçeneğidir.**

15. Yılan sürüngenler grubundan omurgalı bir canlıdır. Örümcek ise omurgasız bir canlıdır.

**Doğru cevap A seçeneğidir.**

16. Yavru bakımı görülmesi ve bunu sütle yapması canlının memeliler grubunda olduğunu gösterir. Ayı, Tavşan ve kanguru memeli birer canlıdır fakat tavuk ise kuşlar grubuna girmektedir.

**Doğru cevap C seçeneğidir.**

17. Konserve, reçel ve biberin kurutulması mikroskobik canlıların besinleri bozmasını engellemek için yapılmaktadır. Fakat yoğurt ise bakteriler tarafından mayalanmaktadır.

**Doğru cevap D seçeneğidir.**

18. 1 numaralı yapı köklerdir ve topraktan suyun alınmasını sağlar

2 numaralı yapı meyvedir ve uremeyi sağlamaz

3 numaralı yapı yapraktır ve fotosentez yapar

4 numaralı yapı çiçektir ve tohumu oluşturur

**Doğru cevap D seçeneğidir**

19. Mantarlar nemli ve ılık bölgeleri seven besin olarak tüketilen ve yararlı ve zararlı türleri bulunan tüketici canlılardır. Mantarlar bitkiler sınıfında yer almadığı için fotosentez yapamazlar.

Dođru cevap A seeneđidir.

20.Banu iekli bir bitki olan limon ađacını tutmaktadır bu nedenle tum balonlar dođrudur.  
Gulřah ın tuttuđu balonda eđreli otu ieksiz bir bitkidir.  
Bařak bir am ađacını tutmaktadır ve tum balonlar dođrudur.

Dođru cevap B seeneđidir.